

●おだけシリーズ

# たちあっぷ® ひざたち



後方からの介助で介助者の負担を軽減します！  
利用者の膝折れの不安をなくして移乗動作を支援します！

## 特長

### 介助負担の軽減と腰痛予防

- 利用者が前に倒れる心配がなく、抱え上げ介助が不要になり、介助者の負担を軽減できます。

### 膝折れの心配なし

- クッション付きの膝当てにより、利用者の膝折れの心配がなく、安心して移乗ができます。

### 大きなL型形状で安心

- ゆったりと使用できるサイズと、囲むようにサポートするL型形状の手すりでご安心してご使用いただけます。

### ベッドからの移乗に最適

- 車いす・トイレ・ポータブルトイレなどへ安全に移乗できます。



ベッドからの移乗に…

※ 利用者の身体状況により、介助手順が異なる場合があります。十分モニタリング・フィッティングを行なった上で使用してください。



便器からの移乗に…



ベッドサイド設置例

● ベッドは他社製品です



たちあっぷ ひざたち  
製品紹介動画

## 対象者

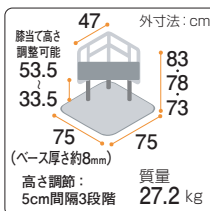
立位移乗  
する方

座位移乗  
する方

リフト移乗  
する方

介護度:高

利用者の状態変化に応じてご活用いただけます。



- 材質  
手すり: プラスチック被覆 スチールパイプ  
手すりジョイント: プラスチック  
ベース: スチール  
スタンド: スチール  
膝当て: 樹脂  
マット: 樹脂

希望小売価格 154,764円  
(税抜143,300円)

品名	たちあっぷ ひざたち
品番	CKI-02
JANコード	4979652523259
TAISコード	00055-000144

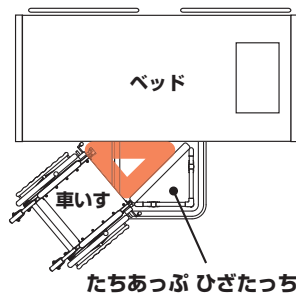


● 製品の仕様は予告なく変更される場合がございますのでご了承ください。 ● 記載価格の総額表示は、消費税8%込みの価格です。

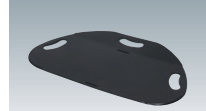
# 「たちあっぷ ひざたち」の介助事例

～ベッドから車いすへの移乗～ スライディングボード併用パターン

「たちあっぷ ひざたち」を利用した、ベッドから車いすへの移乗介助手順の一例です。ベッドと車いすの位置関係は、右図のように三角形ができる位置がベストです。移乗する側の高さを少し低くするとスムーズにできます。スライディングボードを利用するとさらに移乗しやすくなります。



スライディングボード



LAC マスターグライド  
サイズM:60×35cm  
希望小売価格:24,624円  
(税抜22,800円)



1 利用者に「たちあっぷひざたち」の手すりにをぎってもらいます。介助者は、利用者の横で体を支えてください。



2 利用者に手すりですてを支えてもらい、お尻を支えながらスライディングボードを差し込みます。この時、利用者の上半身を左前方に軽く倒しながら行なうと、差し込みやすくなります。



3 利用者の体を起こし、スライディングボードに坐骨をのせながら体を右前方に傾け、車いすのアームレストを掴んでもらいます。



4 介助者は、利用者に声を掛けながら骨盤を両手でしっかり支え、車いすまでスライドさせます。



5 利用者の腰が車いすに乗ったら、利用者に体を左前方へ傾けてもらい腰を押し、しっかり車いすの奥まで乗り移ります。前に倒れる心配もなく、膝当てがあるため、膝折れもなく安心です。



6 しっかり移乗できたことを確認して、利用者の手を手すりから離してください。そのまま体を支えながらスライディングボードは上に引き抜くようにします。前方から抱え上げない介助方法で移乗完了です。

お取り扱い

## 矢崎化工株式会社

■本社 福祉介護機器部  
〒422-8519 静岡県静岡市駿河区小鹿2-24-1

■北海道支店  
〒072-0007 北海道美幌市東6条北8-2-1  
TEL 0126(63)4285 FAX 0126(63)4459

■東京支店  
〒359-0023 埼玉県所沢市東所沢和田1-38-3  
TEL 04(2944)7113 FAX 04(2944)7007

■名古屋支店  
〒484-0963 愛知県犬山市宇鶴池48-2  
TEL 0568(67)0111 FAX 0568(67)7219

■高松支店  
〒761-8058 香川県高松市勅使町227  
TEL 087(866)6411 FAX 087(867)1916

■仙台支店  
〒981-1223 宮城県名取市下余田字中野280  
TEL 022(382)2145 FAX 022(382)1099

■神奈川支店  
〒257-0024 神奈川県秦野市名古木3-4  
TEL 0463(81)4315 FAX 0463(81)4316

■大阪支店  
〒569-8551 大阪府高槻市大塚町5-1-1  
TEL 072(672)8440 FAX 072(673)8822

■九州支店  
〒820-0702 福岡県飯塚市平塚481-1  
TEL 0948(72)0310 FAX 0948(72)4026

介護支援ページ  
**kaigo-web**

<http://www.kaigo-web.info/>

■関東支店  
〒373-0823 群馬県太田市西矢島町88  
TEL 0276(38)1511 FAX 0276(38)3522

■静岡支店  
〒422-8519 静岡県静岡市駿河区小鹿2-24-1  
TEL 054(286)1101 FAX 054(286)3988

■広島支店  
〒738-0042 広島県廿日市市地御前1-7-17  
TEL 0829(36)1111 FAX 0829(36)3890

17011701

DW-215-00

ISO 14001認証取得  
JQA-EM0216  
本社 太田工場 関東支店  
技術センター 犬山工場 名古屋支店  
静岡支店 大阪工場 大阪支店

ISO 9001認証取得  
JQA-1694 犬山工場  
JQA-1152 太田工場