








粘り強い素材で
安全安心のブラケット

手すりブラケットは亜鉛合金製が主流ですが、ヤザキでは素材にアルミを使用しました。素材の中でも伸びや粘りがあり、衝撃に強く、耐食性も優れたアルミ合金「ADC6」を採用し、より安全で安心してご使用いただけます。ヤザキはお客様の安全・安心のために進化し続けます。

テネシスシリーズ第2弾が新登場！

エンドブラケット AC	横受けブラケット AC	エルポブラケット AC	エルポ AC	直受チーズ AC
				
AC-35EE	AC-35W	AC-35LB	AC-35LJ	AC-35DT

tenacious (テネシス) シリーズの特長

- **アルミ合金「ADC6」採用**
材質に業界初「アルミ合金 ADC6」を採用しました。
- **最大取付スパンが拡大**
・第1弾 (スリムブラケット) 最大取付寸法…1300mm
・第2弾 (エンド・横受けブラケット) 最大取付寸法…1500mm
※イレクター製手すり使用時の寸法です。
- **シルバー色が登場**
従来の屋内手すりシリーズにはなかった「シルバー色」を追加しました。



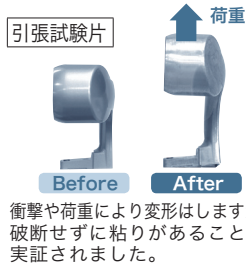
カラー：シルバー / ゴールド / メタリックブラウン

アルミ合金 ADC6 の特長

伸びや衝撃に強い

硬くて粘りがある素材のため、二輪車のブレーキレバー等の重要保安部品※にも使用されています。

※不具合が生じると重大な事故に至る装置を構成する部品



3種類の素材の比較

素材特性	アルミ合金 (ADC6)	アルミ合金 (ADC12)	亜鉛合金 (ZDC2)
引張強度	◎	◎	○
伸び	◎	△	◎
重さ	◎	◎	△
耐食性	◎	○	△
耐久性	◎	◎	○

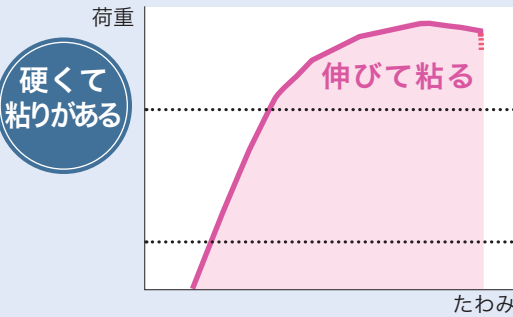
耐食性に優れている

錆びに強いので船舶や釣り具などにも使われています。

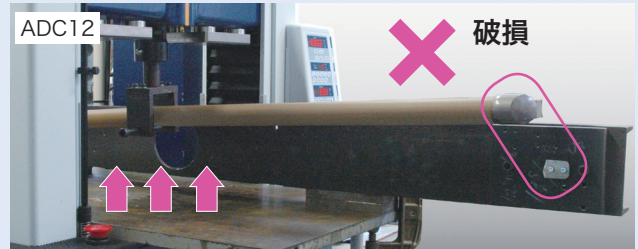
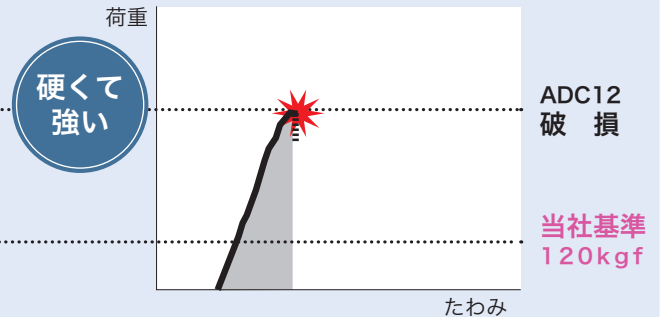
ADC6・ADC12 徹底比較！

引張り強度試験

ADC6 (テネシスシリーズ)



ADC12 (従来シリーズ)



耐衝撃性試験

【試験内容】

壁に取り付けたブラケットに同じ高さから球を落として衝撃を加えた際の結果

ADC6(テネシスシリーズ)



ADC12 (従来シリーズ)



この試験では「人がぶら下がる」「物がぶつかる」など、通常の使用ではありえない力が加わった時を想定しています。



耐食性試験

【試験内容】

5%の塩水を48時間噴霧した際の結果

ADC6(テネシスシリーズ)



ADC12 (従来シリーズ)



※どちらもアルマイト処理はしていません。

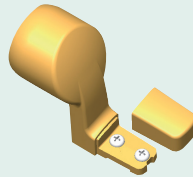
※ ADC12(従来シリーズ)も基準強度は満たしておりますが、ADC6(テネシスシリーズ)ではより安心してご使用いただけます。

テネシスシリーズ第 1 弾

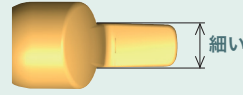
間柱や真壁のチリ、開口部の縦枠などにも取付可能なスリムブラケットタイプです。



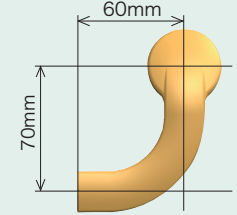
●ねじカバー付きで外観スッキリ！
取付ねじが見えないのでスマート。



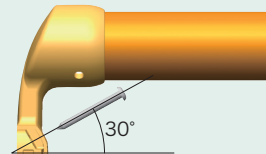
●ベース幅がさらにシャープに！
細いベース幅（当社比）狭いスペースにも取付けできます。



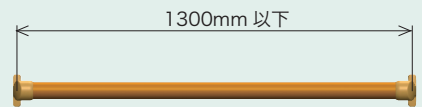
●オフセットブラケットは掴みやすい形状に
出幅が広くなり手すりを掴みやすくなりました。



●スリムちり止めブラケットは壁への取付けが楽に
17.5°から30°になりました。



●取付スパンが拡大
最大取付スパンが900mmから1300mm*になり、ブラケット数の削減が可能になりました。



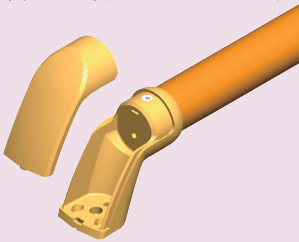
*イレクター製手すり使用時の寸法です。

テネシスシリーズ第 2 弾

玄関の上がり框やトイレのL字型手すりなどの構築が可能になりました。

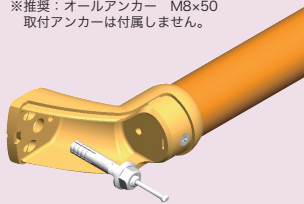


●ねじカバー付きで外観スッキリ！
取付ねじが見えないのでスマート。

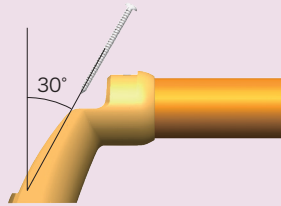


●エンド・横受け・エルボブラケットはアンカー固定が可能
アンカー固定穴でコンクリート壁への施工が可能です。

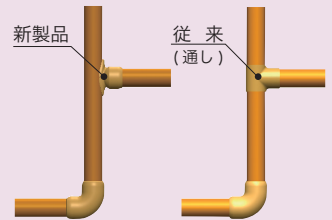
※推奨：オールアンカー M8×50
取付アンカーは付属しません。



●エンドブラケットは斜め打ちが可能
真壁側面や大壁入隅への斜め打ちが可能です。

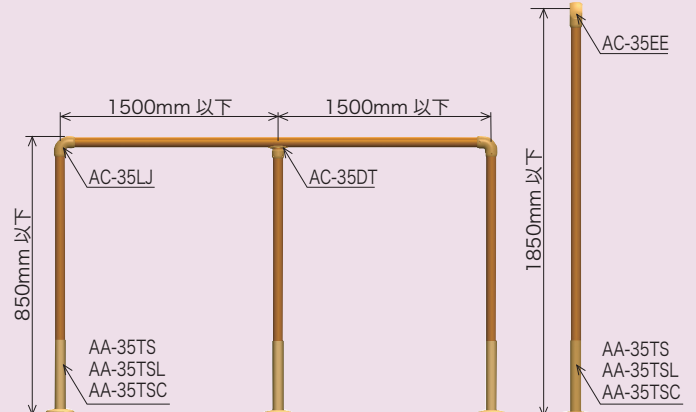
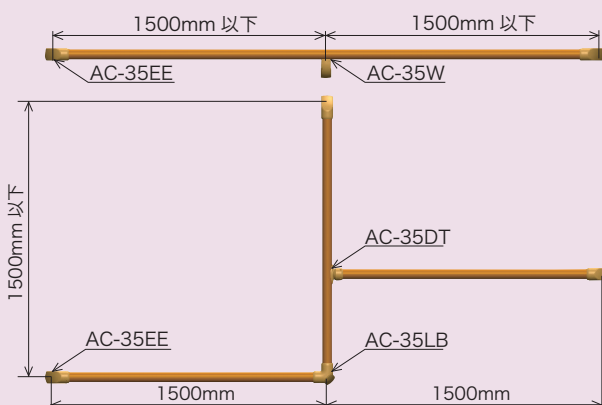


●直受けチーズは後から取付可能
通しタイプではないので後から取付けることが可能です。



●取付スパンが拡大

最大取付スパンが1300mmから1500mm*になり、ブラケット数の削減が可能になりました。

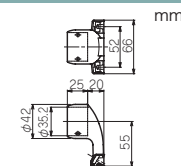


*イレクター製手すり使用時の寸法です。

テネシスシリーズ第1弾

スリムちり止めブラケット

販売単位：1個



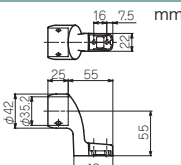
材質：アルミ合金 ADC6
 付属部品：
 パイプ・丸棒用止めネジ M6×5 2本
 壁取付用ビス φ4.0×40 2本

AC-5024 SL

径	品番	カラー	JAN	希望小売価格
φ35	AC-5024 SL	●シルバー	4979652522856	2,549円 (税抜 2,360円)
	AC-5024 GLD	●ゴールド	4979652522832	
	AC-5024 MB	●メタリックブラウン	4979652522849	

スリム縦エンドブラケット

販売単位：1個



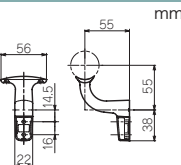
材質：アルミ合金 ADC6
 付属部品：
 パイプ・丸棒用止めネジ M6×5 2本
 壁取付用ビス φ4.0×40 2本

AC-5026 SL

径	品番	カラー	JAN	希望小売価格
φ35	AC-5026 SL	●シルバー	4979652522917	2,549円 (税抜 2,360円)
	AC-5026 GLD	●ゴールド	4979652522894	
	AC-5026 MB	●メタリックブラウン	4979652522900	

スリム横受けブラケット

販売単位：1個



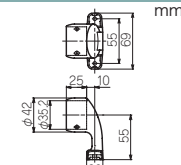
材質：アルミ合金 ADC6
 付属部品：
 パイプ・丸棒用止めネジ φ4.0×20 2本
 壁取付用ビス φ4.0×40 2本

AC-5034 SL

径	品番	カラー	JAN	希望小売価格
φ35	AC-5034 SL	●シルバー	4979652522948	2,635円 (税抜 2,440円)
	AC-5034 GLD	●ゴールド	4979652522924	
	AC-5034 MB	●メタリックブラウン	4979652522931	

スリム横エンドブラケット

販売単位：1個



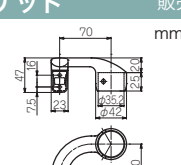
材質：アルミ合金 ADC6
 付属部品：
 パイプ・丸棒用止めネジ M6×5 2本
 壁取付用ビス φ4.0×40 2本

AC-5025 SL

径	品番	カラー	JAN	希望小売価格
φ35	AC-5025 SL	●シルバー	4979652522887	2,549円 (税抜 2,360円)
	AC-5025 GLD	●ゴールド	4979652522863	
	AC-5025 MB	●メタリックブラウン	4979652522870	

スリムオフセットブラケット

販売単位：1セット(上下)



材質：アルミ合金 ADC6
 付属部品：
 パイプ・丸棒用止めネジ M6×5 4本
 壁取付用ビス φ4.0×40 4本

AC-5035RL SET SL

径	品番	カラー	JAN	希望小売価格
φ35	AC-5035RL SET SL	●シルバー	4979652522979	4,450円 (税抜 4,120円)
	AC-5035RL SET GLD	●ゴールド	4979652522955	
	AC-5035RL SET MB	●メタリックブラウン	4979652522962	

お取り扱い



ISO 14001認証取得
 JQA-EM0216
 本社 太田工場 関東支店
 技術センター 犬山工場 名古屋支店
 静岡支店 大阪支店 大阪支店



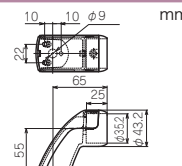
ISO 9001認証取得
 JQA-1694 犬山工場
 JQA-1152 太田工場

テネシスシリーズ第2弾

エンドブラケット AC

販売単位：1個

NEW



材質：アルミ合金 ADC6
 付属部品：
 パイプ・丸棒用ビス φ4.0×20 1本
 壁取付用ビス φ4.0×40 3本
 壁取付用ビス φ4.0×70 2本

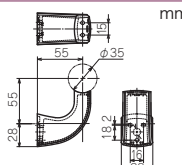
AC-35EE SL

径	品番	カラー	JAN	希望小売価格
φ35	AC-35EE SL	●シルバー	4979652525161	2,894円 (税抜 2,680円)
	AC-35EE GLD	●ゴールド	4979652525147	
	AC-35EE MB	●メタリックブラウン	4979652525154	

横受けブラケット AC

販売単位：1個

NEW



材質：アルミ合金 ADC6
 付属部品：
 パイプ・丸棒用ビス φ4.0×20 2本
 壁取付用ビス φ4.0×40 3本

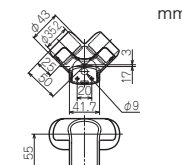
AC-35W SL

径	品番	カラー	JAN	希望小売価格
φ35	AC-35W SL	●シルバー	4979652525192	2,808円 (税抜 2,600円)
	AC-35W GLD	●ゴールド	4979652525178	
	AC-35W MB	●メタリックブラウン	4979652525185	

エルボブラケット AC

販売単位：1個

NEW



材質：アルミ合金 ADC6
 付属部品：
 パイプ・丸棒用ビス φ4.0×20 2本
 壁取付用ビス φ4.0×40 3本

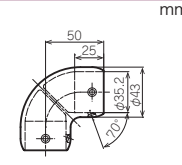
AC-35LB SL

径	品番	カラー	JAN	希望小売価格
φ35	AC-35LB SL	●シルバー	4979652525222	3,413円 (税抜 3,160円)
	AC-35LB GLD	●ゴールド	4979652525208	
	AC-35LB MB	●メタリックブラウン	4979652525215	

エルボ AC

販売単位：1個

NEW



材質：アルミ合金 ADC6
 付属部品：
 パイプ・丸棒用ビス φ4.0×20 4本

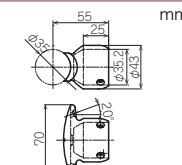
AC-35LJ SL

径	品番	カラー	JAN	希望小売価格
φ35	AC-35LJ SL	●シルバー	4979652525253	2,938円 (税抜 2,720円)
	AC-35LJ GLD	●ゴールド	4979652525239	
	AC-35LJ MB	●メタリックブラウン	4979652525246	

直受けチーズ AC

販売単位：1個

NEW



材質：アルミ合金 ADC6
 付属部品：
 パイプ・丸棒用ビス φ4.0×20 4本

AC-35DT SL

径	品番	カラー	JAN	希望小売価格
φ35	AC-35DT SL	●シルバー	4979652525284	2,722円 (税抜 2,520円)
	AC-35DT GLD	●ゴールド	4979652525260	
	AC-35DT MB	●メタリックブラウン	4979652525277	

矢崎化工株式会社

■本社 福祉介護機器部
 〒422-8519 静岡県静岡市駿河区小鹿2-24-1

■北海道支店
 〒072-0007 北海道美幌市東6条8-2-1
 TEL 0126(63)4285 FAX 0126(63)4459

■東京支店
 〒359-0023 埼玉県所沢市東所沢和田1-38-3
 TEL 04(2944)7113 FAX 04(2944)7007

■名古屋支店
 〒484-0963 愛知県犬山市宇鶴池48-2
 TEL 0568(67)0111 FAX 0568(67)7219

■高松支店
 〒761-8058 香川県高松市勅使町227
 TEL 087(866)8411 FAX 087(867)1916

■仙台支店
 〒981-1223 宮城県名取市下余田字中荷280
 TEL 022(382)2145 FAX 022(382)1099

■神奈川支店
 〒257-0024 神奈川県秦野市名古木3-4
 TEL 0463(81)4315 FAX 0463(81)4316

■大阪支店
 〒569-8551 大阪府高槻市大塚町5-1-1
 TEL 072(672)8440 FAX 072(673)8822

■九州支店
 〒820-0702 福岡県飯塚市平塚481-1
 TEL 0948(72)0310 FAX 0948(72)4026

介護支援ページ
Kaigo-web

<http://www.kaigo-web.info/>

■関東支店
 〒373-0823 群馬県太田市西矢島町88
 TEL 0276(38)1511 FAX 0276(38)3522

■静岡支店
 〒422-8519 静岡県静岡市駿河区小鹿2-24-1
 TEL 054(286)1101 FAX 054(286)3988

■広島支店
 〒738-0042 広島県廿日市市地御前1-7-17
 TEL 0829(36)1111 FAX 0829(36)3890

17011701

DW-235-00